

陪妈妈去旅游：汕头南澳篇—教务长阮一心老师

今年初陪妈妈坐高铁去厦门的时候，经过汕头站，想起一位姊妹多年来都邀请我去探访她。想到妈妈想坐高铁去旅游，我就带她去汕头庆祝母亲节。我们去了一个，以前只在收音机的天气报告听到的地方—南澳，享受了南澳岛的阳光和灯塔，度过了一个愉快又难忘的母亲节。



从深圳北出发

上次去厦门高铁团是旅行社负责买车票，这次我们自由行去汕头，就找朋友帮我们在网上购票。从西九龙没有直接车到汕头，所以我们从深圳北站出发。为免到了深圳北站才排队取票，耽误时间，出发前我特别去西九龙站取票，但取不是在西九龙站出发的车票是要付手续费的。



妈妈第二次从深圳北坐高铁，少了兴奋的心情，加上一大清早就出门，经过一番折腾才上到高铁，她一坐下就累得弯腰睡着了。妈妈有严重的骨质疏松，她坐着弯腰的程度是不会挡住窗外的风景。我怕她腰弯得太辛苦，常常叫醒她坐好来睡。妈妈常说要趁着自己还能走路的时候，多出去走走，她有很多梦想，想去美国探亲、去泰国，又想坐邮轮，这一切我都没有答应她，就先从近处开始去玩吧，再看以后的安排。



首次去汕头

我是第一次去汕头，有姊妹和她的丈夫开车接送，我就不用计划行程，与妈妈一起到处观光，每个景点对我们来说都是新的。在汕头填海建成的新开发区，有很长的海岸线，居民可以在海边散步和骑单车。海上有一条大桥，可以连接南澳大桥开车到南澳岛。我们下午到达海边，太阳仍然猛烈，但因为海风吹着，不会觉得热。妈妈很喜欢这里，带着笑容在海边拍了很多照片，我们都很期待第二天经过大桥到南澳。



跨海南澳大桥

之前陪妈妈坐大巴经过港珠澳大桥，没想到来到汕头，也有机会开车经过宏伟的南澳大桥。南澳大桥全长 11.08 公里，经过 68 个月的艰苦建设，终于在 2015 年通车，大大改善了岛上的交通。

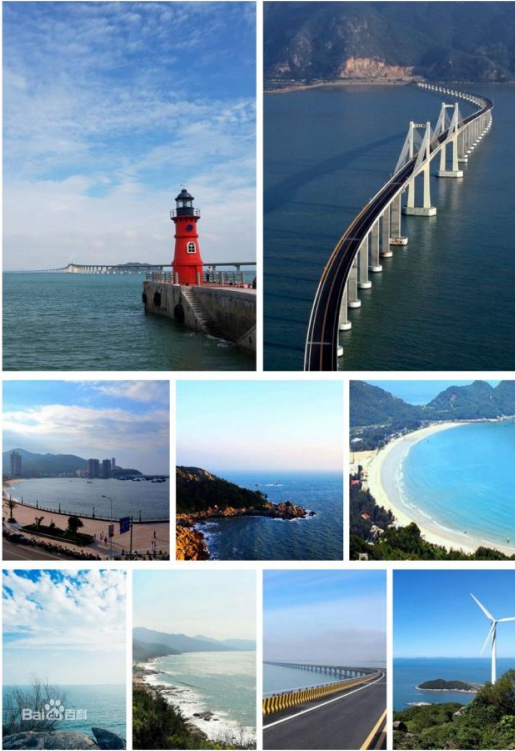


由于南澳大桥造价高达 15.82 亿元，大桥的收费也很贵，要 96 元，所以就算大桥只有双向 2 车道，也没有出现交通堵塞的情况。



地位优越的南澳岛

网上介绍南澳岛是广东省唯一的海岛县的主体，南澳县是汕头市的唯一辖县，她是由 37 个大小岛屿所组成，陆地面积 130.9 平方公里，海域面积 4,600 平方公里，现有 7 万多常住人口。南澳的地理位置很有优势，处于高雄、厦门、香港三大港口的中心点，距太平洋国际主航线仅有 7 海里。



自然之门

我们开车在南澳岛上绕了一大圈，中间经过一个很新颖的景点，南澳北回归线标志塔“自然之门”。这座标志塔在青澳湾北回归线广场，设计采用汉字“门”字，中间有个大球，很多游客争相拍照。翻查资料才知道原来“自然之门”的设计大有学问，球体半径 3.21 米（对应春分 3 月 21 日），悬臂长 6.22 米（对应夏至 6 月 22 日），从底座到球体高 12.22 米（对应冬至 12 月 22 日）；两边门柱所倾斜的角度正好对应北纬 23.50。每年夏至正午，当太阳直射北回归线时，日影将穿过上方圆球中心圆管，投射地台中央。当天太阳非常猛烈，我们只顾拍照，也没有留意地台中央。



港湾多物资丰盛

“自然之门”的前面就是青澳湾，是沙质细软的海滩，海水清澈，是天然优良海滩，相信在夏天时一定会有很多泳客。



南澳岛屿多、港湾多，在海上放置了很多网箱养鱼。南澳的物资丰盛，虾类特别好食，紫菜不单含蛋白质高，营养丰富，而又特别鲜甜可口。鱿鱼丝和紫菜是必买的手信，一定要吃当地的海鲜。



孤独的灯塔

这次我们围绕南澳岛游览，我特别去寻找不同的灯塔，与灯塔拍照。我喜欢灯塔的孤独，默默守在岸边，为船只发出讯号。



寻找教会

在南澳的旅游地图标示了有 3 间教堂，我们沿路寻找，终于找到一间教会名叫深澳堂。相信教会的讲道不会太深奥，只是那个地方叫深澳而已。这间教会也略有规模，可以坐约 200 人。



潮语崇拜

游完南澳岛匆匆过桥返回市区，吃饭和参加晚堂聚会。虽然晚堂聚会人数少一点，但他们仍有 35 人组成的诗班，唱诗的水平很高。我很努力尝试听牧师的潮州话讲道，可是除了圣经经文外，其他一点也听不懂。我真佩服一百多年前来华的宣教士，竟然学会潮州话，向当地居民传福音各和建立教会。下周再为你介绍宣教士在潮汕地区所留下的佳美脚踪。



回家之路

结束了 3 天的旅程，我带妈妈坐高铁回深圳北，再坐地铁到落马洲过关回港。最后我顺从妈妈的意思坐大巴回港，可是最后一天假期是回港高峰期，车站人山人海，几度转车才能回到家里。故事教训我下次陪妈妈坐高铁，直接从西九龙站来回，就可以省了转车之苦。

参考资料

百度：〈南澳岛〉 <https://baike.baidu.com/item/%E5%8D%97%E6%BE%B3%E5%B2%9B/170880>

百度：〈自然之门〉

<https://baike.baidu.com/item/%E8%87%AA%E7%84%B6%E4%B9%8B%E9%97%A8/16519817?fr=aladdin>

往期链接

〈寻找家乡的故事（一）〉

<http://new.ltshk.net/mod/forum/discuss.php?d=3802>

〈寻找家乡的故事（二）〉

<http://new.ltshk.net/mod/forum/discuss.php?d=3949>

〈陪妈妈去旅游：港珠澳大桥篇〉

<http://new.ltshk.net/mod/forum/discuss.php?d=5472>

〈陪妈妈去旅游：厦门高铁篇〉

<http://new.ltshk.net/mod/forum/discuss.php?d=5486>

欢迎浏览良友圣经学院网站 <http://new.ltshk.net>，或 <https://lts33.net>，电邮至

school@liangyou.net 联络。